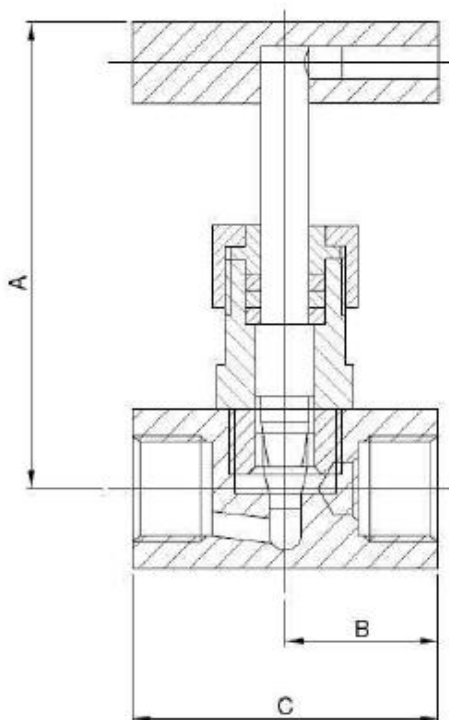




ZAWÓR IGŁOWY KWASOODPORNY NV0060

- do cieczy i gazów
- gwint DIN 2999/BSP lub NPT*
- uszczelnienie PTFE
- ciśnienie pracy 6000 psi
- zakres temperatur -50 C do +180 C
- test ciśnieniowy zgodny z API 598 i EN 12266

* na specjalne zamówienie



WYMIARY/mm

Wielkość		A	B	C
DN 6	1/8"	75.0	29.0	58.0
DN 6	1/4"	75.0	29.0	58.0
DN 10	3/8"	75.0	29.0	58.0
DN 15	1/2"	87.0	32.5	65.0
DN 20	3/4"	90.0	35.0	70.0
DN 25	1"	103.0	40.0	80.0

MATERIAŁY

Nr	Część zaworu	Materiał
1	Korpus	A351 Gr. CF8M
2	Trzpień	SS 316
4	Dławica	SS 304
5	Uszczelka	PTFE
6	Nakrętka	SS 304
7	Uchwyt	SS 410
8	Śruba	SS 304

